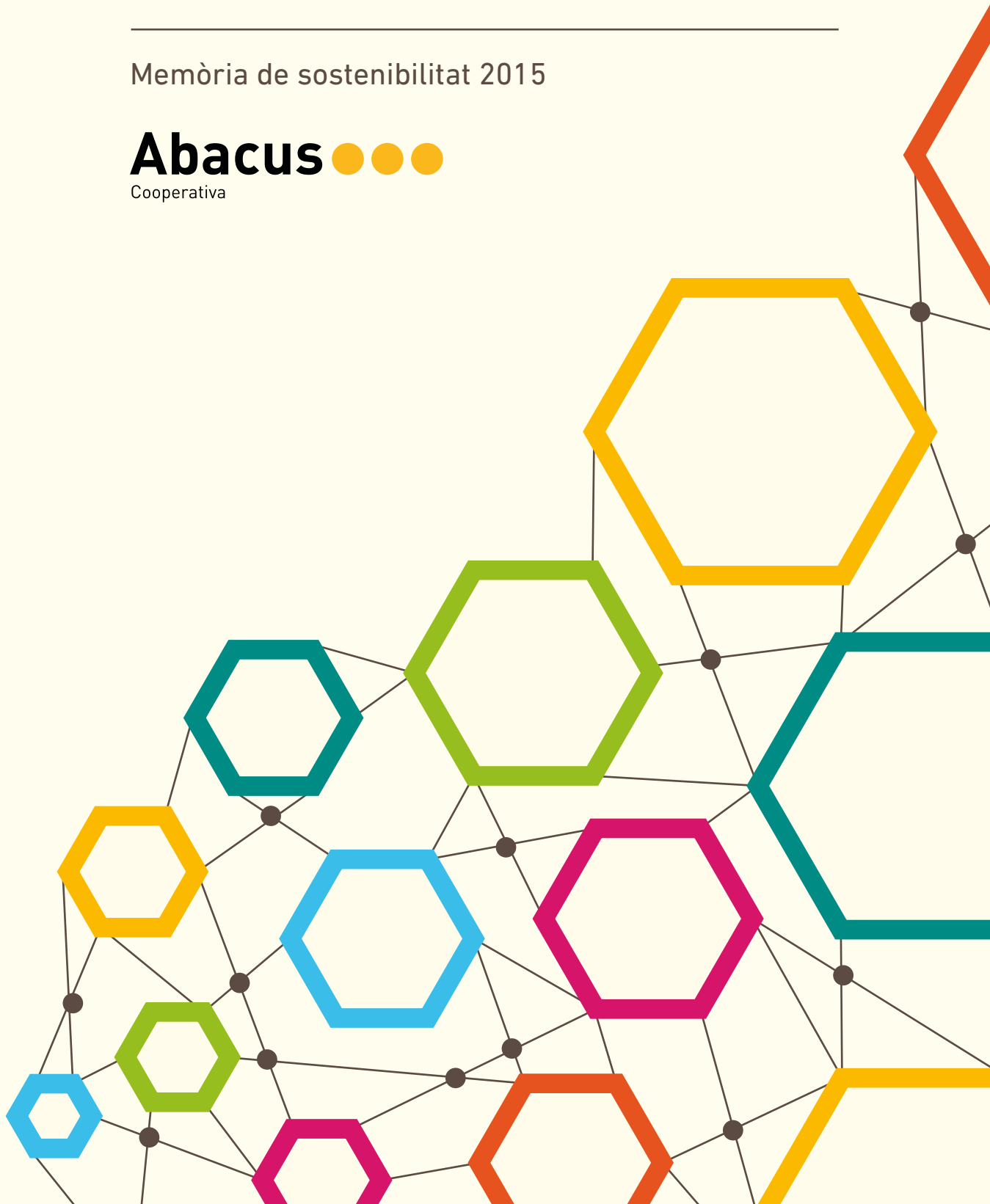


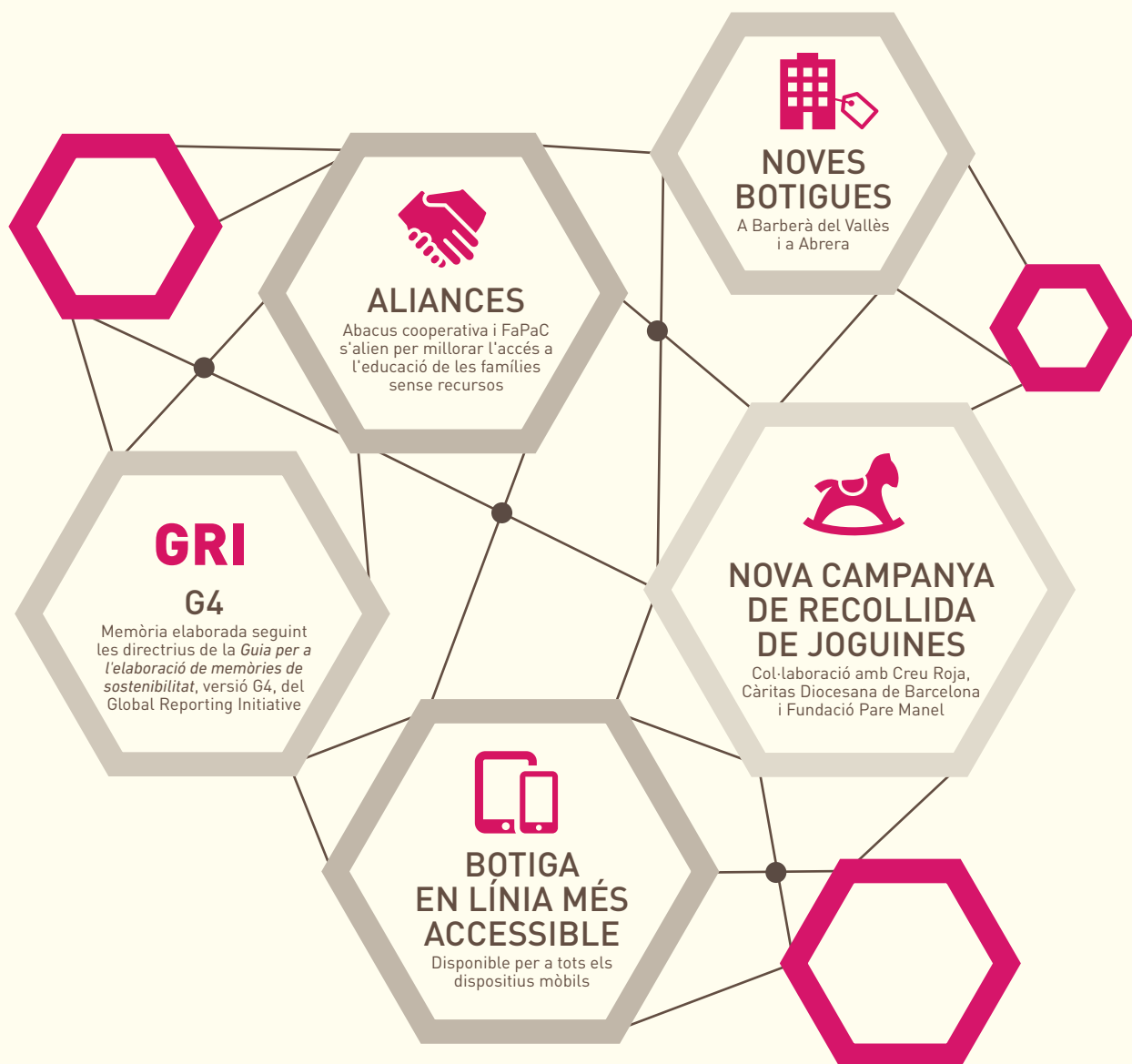
EXPERIÈNCIES QUE ENS CONNECTEN

Memòria de sostenibilitat 2015

Abacus ●●●
Cooperativa



FETS DESTACATS



86.348.396
euros en productes distribuïts



33.946
euros destinats al Fons d'Educació i Promoció Cooperativa



800
activitats culturals i socials per a adults i infants



33.278.042
euros en fons propis



823.864
socis i sòcies de consum



33.178
m² de superfície de venda



5.134.794
euros de retorn cooperatiu per als socis i sòcies de consum



485
socis i sòcies de treball



41
establiments



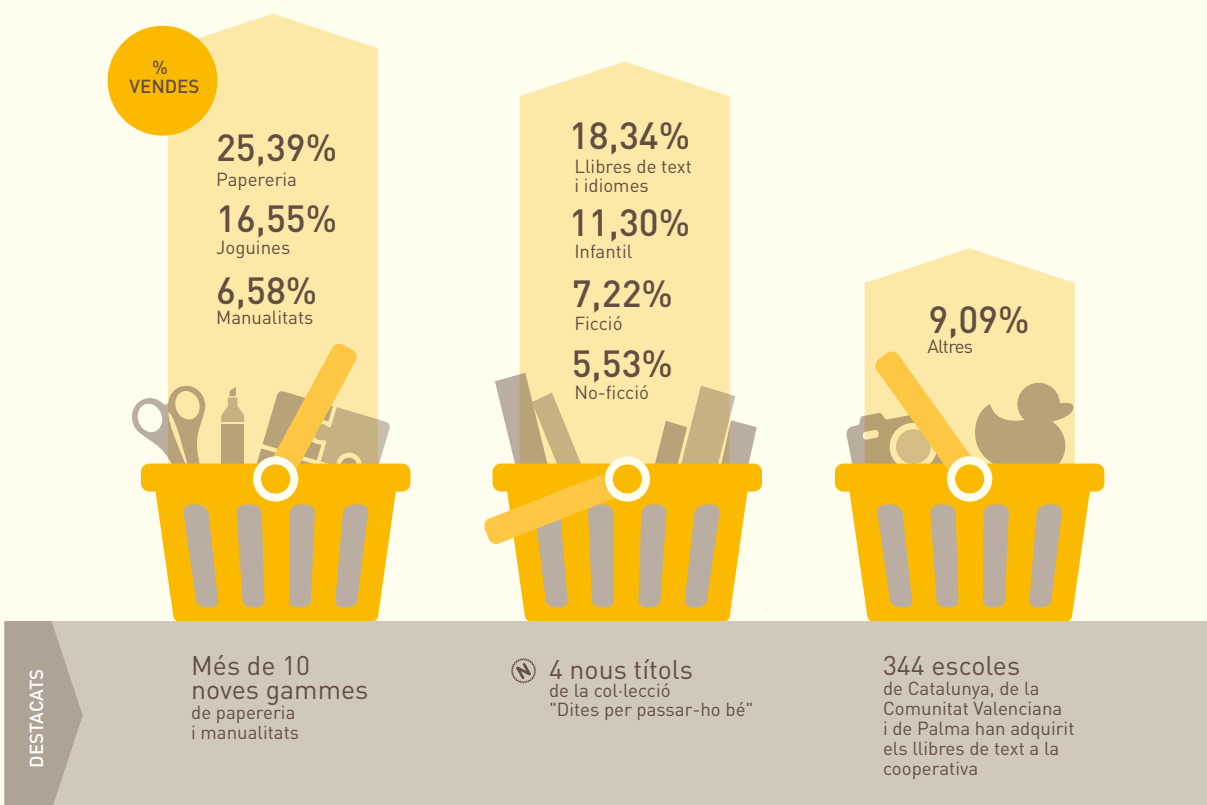
3.844.223
tiquets de compra emesos

LA COOPERATIVA I ELS SEUS PRODUCTES

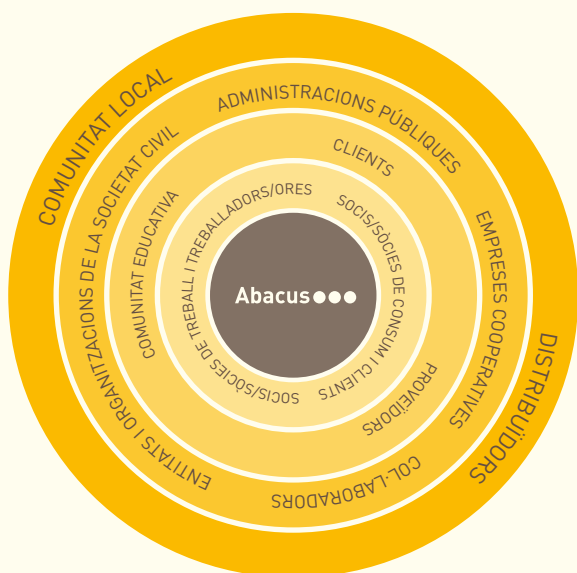
Un any més a Abacus hem apostat per mantenir l'eficiència i la vocació de servei als nostres associats, situant-los com a centre del nostre negoci. Volem ser una cooperativa més participativa i innovadora a través de l'ús de les noves tecnologies i mitjans de comunicació, millorant l'experiència dels socis i sòcies amb tots els punts de contacte amb Abacus.

Per això hem treballat per poder oferir una àmplia gamma de productes i serveis educatius i culturals amb la responsabilitat social com a base de la nostra identitat.

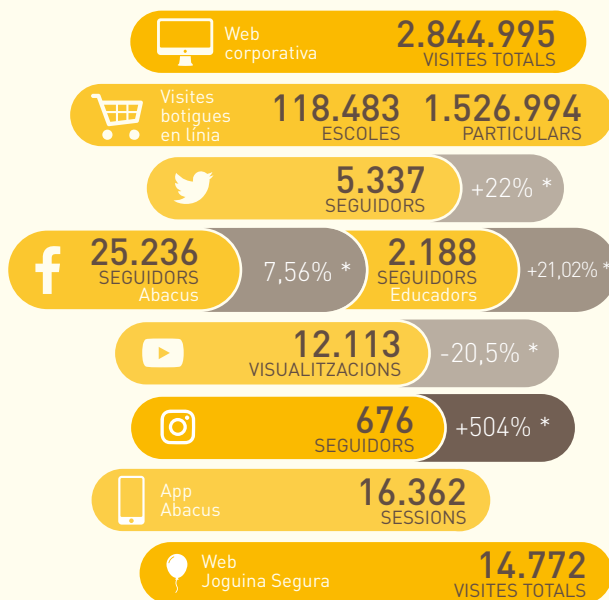
○ PRODUCTES I SERVEIS COMERCIALS



○ GRUPS D'INTERÈS



○ CANALS DE COMUNICACIÓ

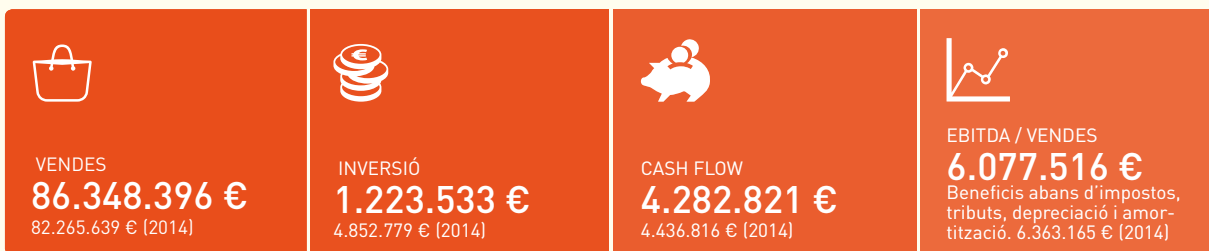


DIMENSIÓ ECONÒMICA

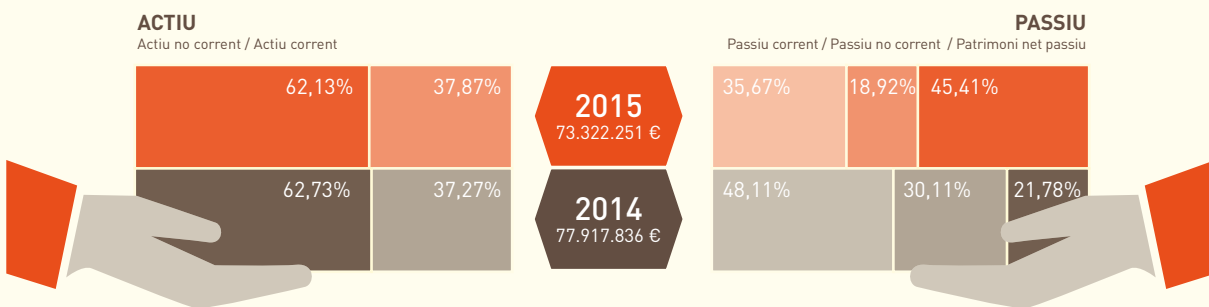
Com a empresa de l'economia social amb un model empresarial cooperatiu, la prioritat d'Abacus és generar un excedent econòmic i un balanç social que permetin promoure els valors de la cooperativa entre tots els grups d'interès.

Durant l'any 2015 Abacus cooperativa ha generat un diner nou de 4.282.821 € i els resultats de l'exercici han estat positius.

DADES ECONÒMIQUES



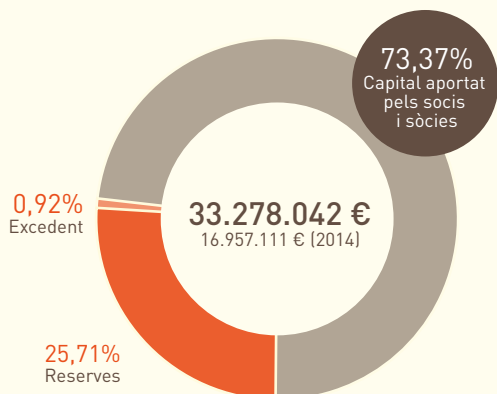
BALANÇ



EMPRESSES PROVEÏDORES I CONTRACTADES



FONS PROPIS



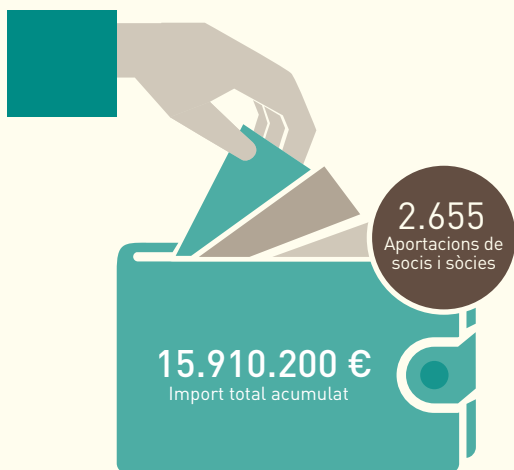
EMPRESSES PARTICIPADES



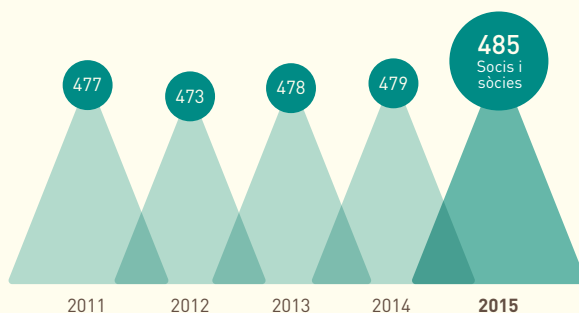
DIMENSIÓ SOCIAL

Com a cooperativa, a Abacus comptem amb uns mecanismes de democràcia interna que fan possible que les opinions dels socis i sòcies de treball i de consum siguin considerades en les decisions de la cooperativa; decisions que ens porten a promoure activitats culturals i educatives que demostren que ens esforcem, any rere any, per ser una cooperativa cada cop més participativa.

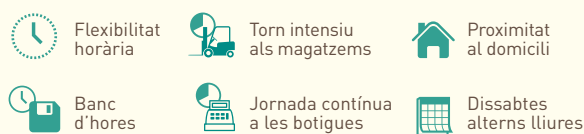
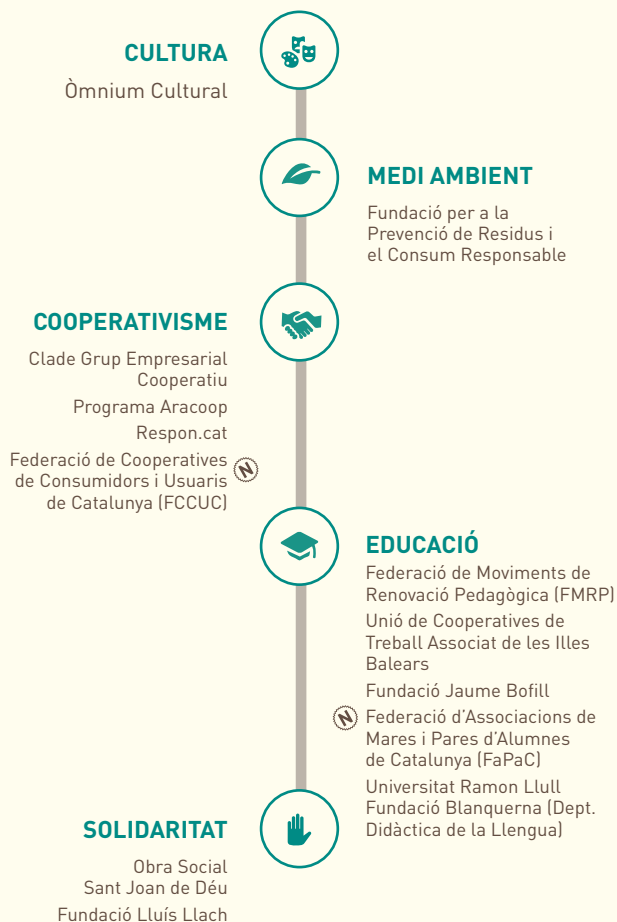
CAPITAL SOCIAL VOLUNTARI



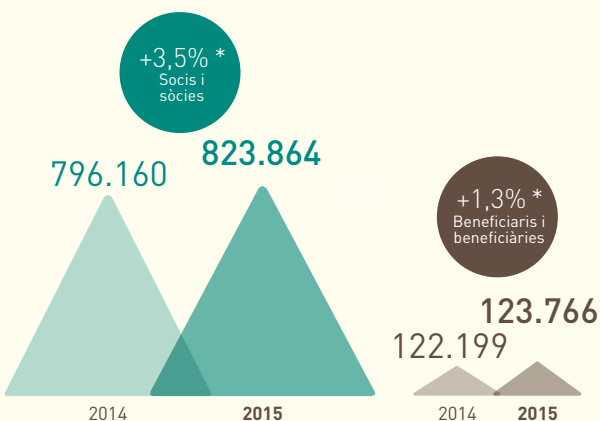
SOCIS I SÒCIES DE TREBALL



INTERCOOPERACIÓ I RELACIONS AMB INSTITUCIONS I ENTITATS



SOCIS I SÒCIES DE CONSUM I PERSONES BENEFICIÀRIES

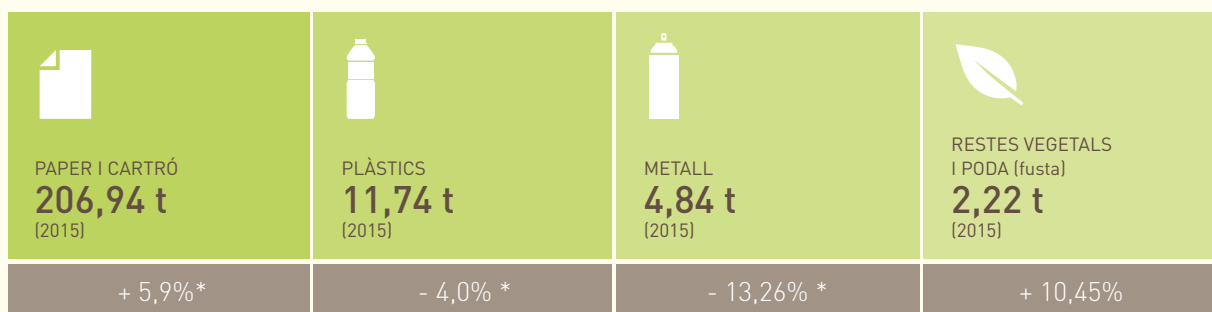


* Respecte a l'any 2014

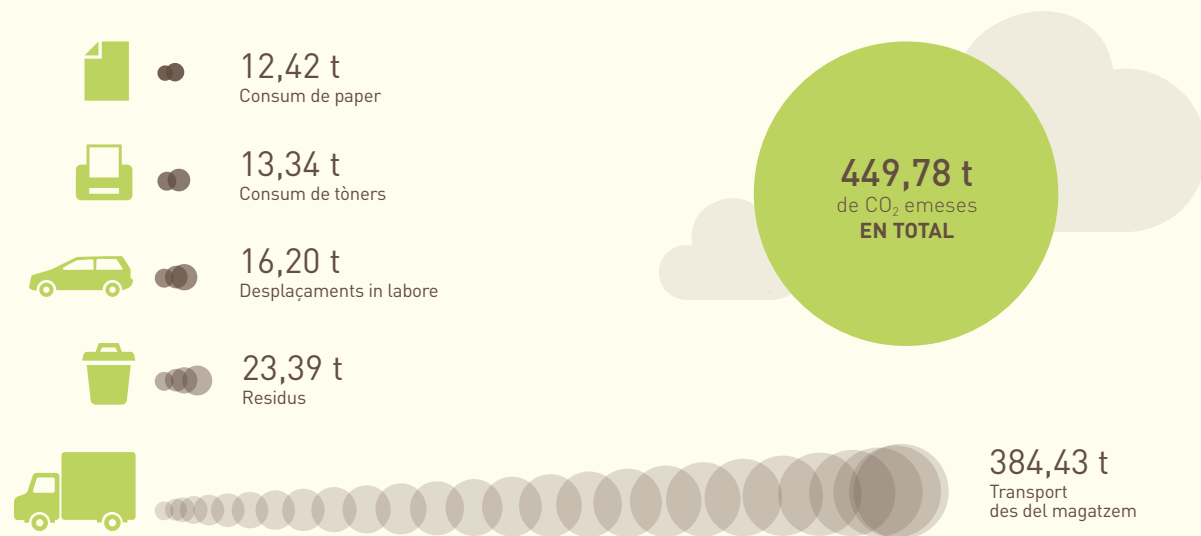
DIMENSIÓ AMBIENTAL

A Abacus tenim el compromís de minimitzar el nostre impacte ambiental. Per això fem el possible per reduir la generació de residus i augmentar-ne la recollida selectiva, i per disminuir el consum energètic de les nostres instal·lacions i les nostres emissions.

GESTIÓ DE RESIDUS



EMISSIONS DE CO₂



INICIATIVES AMBIENTALS



NOVES PERSPECTIVES

Un dels objectius principals per al nou any és promoure i millorar l'omnicanalitat, un concepte que es refereix a millorar l'experiència que l'usuari té amb Abacus. Les iniciatives que Abacus posarà en marxa tenen l'objectiu de conèixer de manera individual i personalitzada cada client, oferint-li la possibilitat d'interactuar a través de molts canals.

○ APOSTEM PER:

OMNICANALITAT

Millorar l'experiència que l'usuari té amb Abacus a través de molts canals



SOCI CLIENT



MÓN ESCOLAR



ESTABLIMENTS

Barcelona

Ausiàs Marc, 16-18
Balmes, 163
Còrsega, 269
Fabra i Puig, 196
Gran de Sant Andreu, 54
Mercat d'Hostafrancs. Creu Coberta, 93
L'illa Diagonal. Av. Diagonal, 545-557
Outlet. Perú, 186

Badalona

Francesc Macià, 60-64

Baricentro (Barberà del Vallès)

Ctra. N-150, km 6 · Local 119

Cornellà de Llobregat

Pl. Sant Ildefons, 22

El Masnou

Pg. Prat de la Riba, 43

Granollers

Pompeu Fabra, 5

Igualada

Santa Caterina, 22

L'Hospitalet de Llobregat

Rbla. Just Oliveras, 5

Manresa

Barreres, 22

Mataró

La Riera, 14

Mollet del Vallès

Rbla. Balmes, 3

Montserrat Centre (Abrera)

Hostal del Pi, 4-6

Sabadell

Tres Creus, 86-88

Sant Boi de Llobregat

Mercat de Sant Jordi. Indústria, 16

Santa Coloma de Gramenet

Irlanda, 90-92

Sant Cugat del Vallès

De la Torre, 6
Centre Banc Sabadell. Sena, 12

Terrassa

De la Font Vella, 72-78

Vic

Sagrada Família, 16
Portal de la Rambla, 8

Vilafranca del Penedès

De la Parellada, 18 B

Vilanova i la Geltrú

Pl. de la Mediterrània, 8

Girona

Barcelona, 42-44

Blanes

Ses Falques, 14

Figueres

Pl. del Gra, 7
Dama d'Aragó, s/n

Olot

Plaça de l'Hospital, 4

Lleida

Rbla. d'Aragó, 14-16

Golmés

Pol. Ind. Golpark , N-II km 486

Tarragona

Gasòmetre, 32

Reus

Raval de Santa Anna, 48

Castelló

Pl. Jutge Borrull, 5

València

Boulevard Austria. Don Juan de Austria, 4
Ctre. Comercial Aqua. Menorca, 19

Torrent

Av. al Vedat, 101

Espai Andorra la Vella

Ctre. Comercial Andorrà. Av. Meritxell, 92

Palma (Illes Balears)

Colom, 9

ESTABLIMENTS EN UNIVERSITATS

Barcelona

Universitat Pompeu Fabra (UPF)
Campus de la Ciutadella
Edifici Roger de Llúria
Ramon Trias Fargas, 25

Universitat Ramon Llull (URL)

Fundació Blanquerna
Císter, 92

Cerdanyola del Vallès

Universitat Autònoma de Barcelona (UAB)

Pl. Cívica, s/n
Campus de Bellaterra

OFICINES I SERVEIS CENTRALS

Barcelona

Perú, 186

MAGATZEM

Vilanova del Camí

Dels Impressors, 137
Pol. Ind. Castellolí

Abacus ●●●
Cooperativa


clade Grup Empresarial
Cooperatiu

www.abacus.coop



Consulta la memòria completa:

<http://memoriadesostenibilitat2015.abacus.cat>

 Novetat

